



2012 YILI
KURUMSAL MALİ DURUM VE
BEKLENTİLER RAPORU

Temmuz 2012
Strateji Geliştirme Daire Başkanlığı

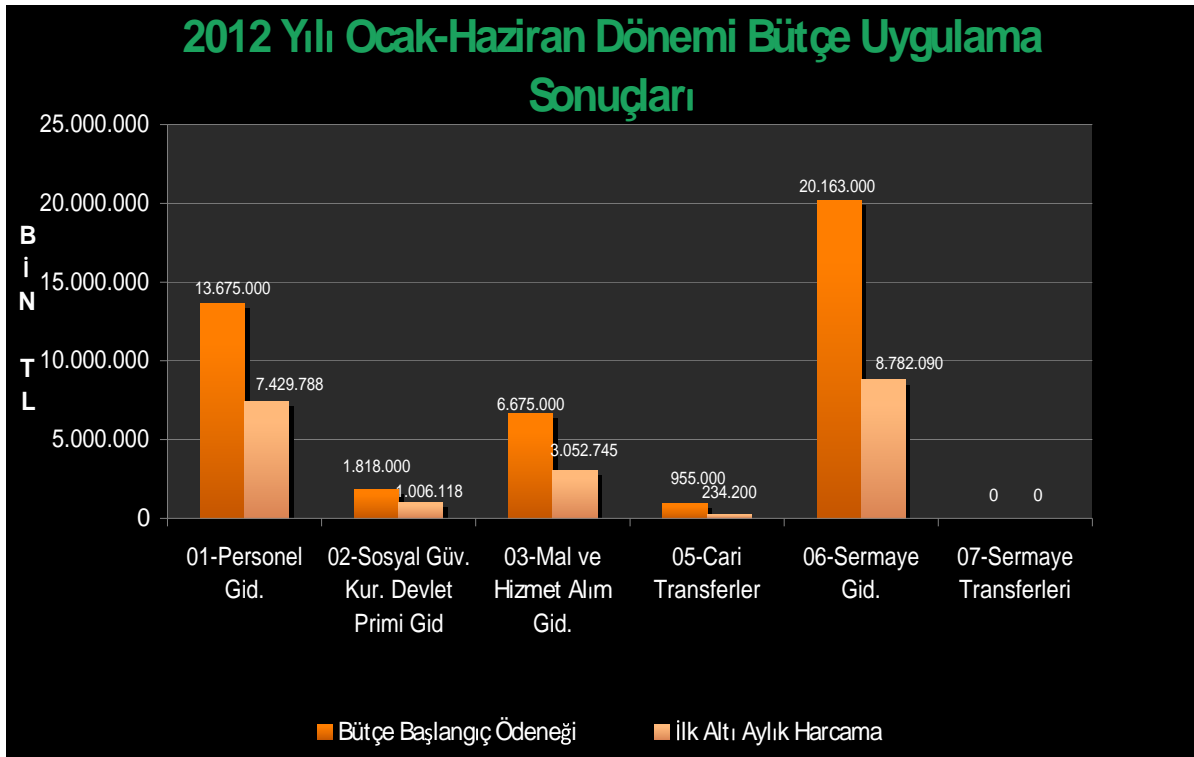
I. OCAK HAZİRAN 2012 DÖNEMİ BÜTÇE UYGULAMA SONUÇLARI

A. Bütçe Giderleri

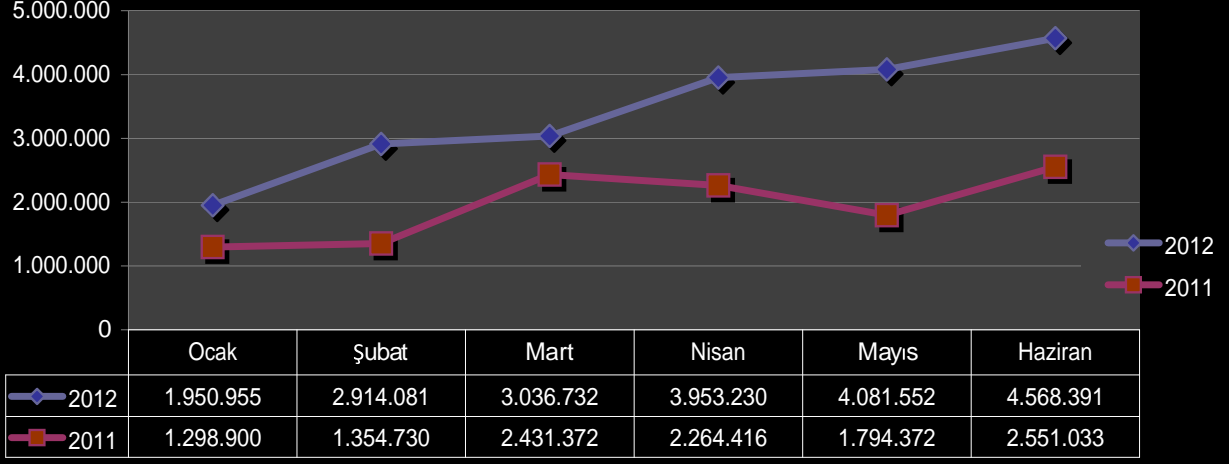
2012 yılı Merkezi Yönetim Bütçe Kanunu ile Üniversitemize **43.286.000 TL.** ödenek tahsis edilmiştir.2011 yılında **31.885.511 TL.** gider gerçekleşirken, 2012 yılının ilk altı ayında **20.504.941 TL.** tutarında gider gerçekleşmiştir.

Üniversitemizin 2012 yılı Ocak-Haziran dönemine ait giderler toplamı **20.504.941 TL.** olup, bütçe başlangıç ödeneğine göre gerçekleşme oranı **%47,37**'dir .

	2012 YILI		Gerç Oranı %
	Bütçe Başlangıç Ödeneği	İlk Altı Aylık Harcama	
01-Personel Gid.	13.675.000	7.429.788	54,33
02-Sosyal Güv. Kur. Devlet Primi Gid.	1.818.000	1.006.118	55,34
03-Mal ve Hizmet Alım Gid.	6.675.000	3.052.745	45,73
05-Cari Transferler	955.000	234.200	24,52
06-Sermaye Gid.	20.163.000	8.782.090	43,56
07-Sermaye Transferleri	0	0	0
GENEL TOPLAM	43.286.000	20.504.941	47,37



2011 ve 2012 Yılları Ocak-Haziran Dönemi Bütçe Giderleri Grafiği



01-Personel Giderleri:2011 yılının Ocak- Haziran döneminde **6.108.972** TL. olan personel giderleri, 2012 yılının aynı döneminde **%21,62** artışla **7.429.788** TL. olmuştur.

02-Sosyal Güvenlik Kurumlarına Devlet Primi Giderleri:2011 yılının ilk altı ayında **845.770** TL. olan gider 2012 yılının aynı döneminde **%18,96** artışla **1.006.118** TL. olmuştur.

03-Mal ve Hizmet Alım Giderleri:2011 yılının Ocak-Haziran döneminde **2.337.008** TL. olan mal ve hizmet alım giderleri, 2012 yılının aynı döneminde **%30,63** oranında artışla **3.052.745** TL. olarak gerçekleşmiştir.

05-Cari Transferler:2011 yılının Ocak-Haziran döneminde **198.161** TL. gider gerçekleşmiştir.2012 yılının aynı döneminde **234.200** TL. gider gerçekleşirken artış oranı **%18,19** olmuştur.

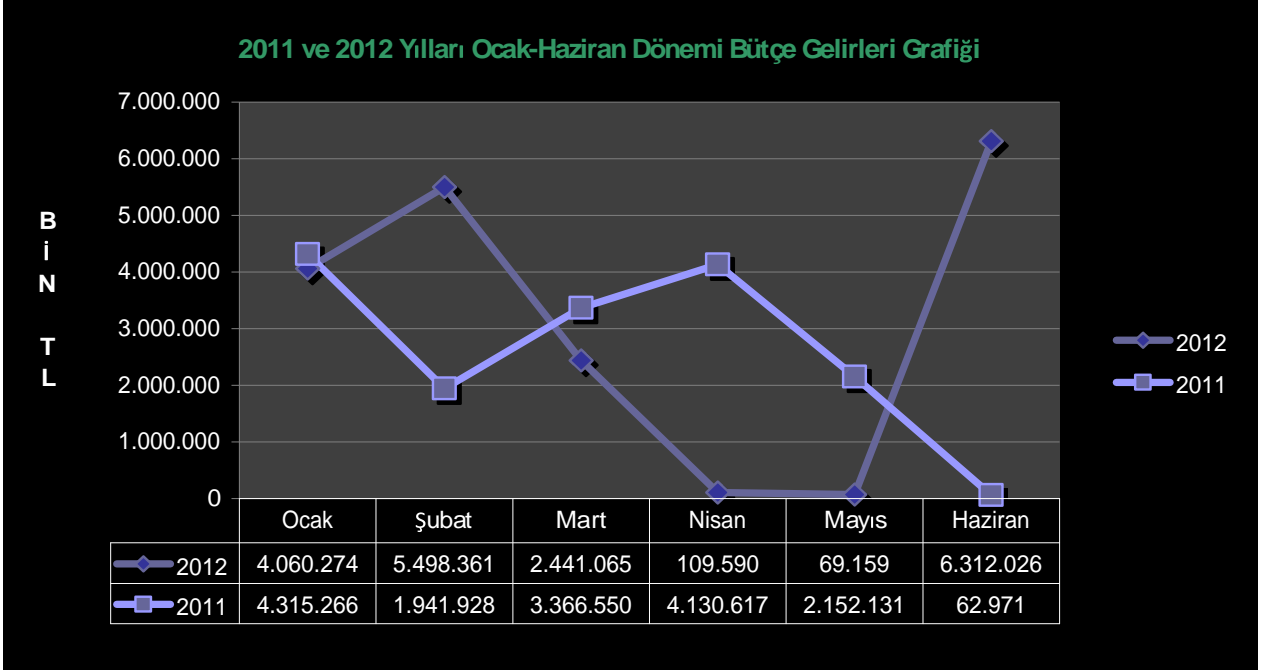
06-Sermaye Giderleri:2011 yılının Ocak-Haziran döneminde **2.204.913** TL gider gerçekleşmiştir.2012 yılının aynı döneminde **8.782.090** TL. gerçekleşirken **%298,30** oranında artış olmuştur.

07-Sermaye Transferleri:2011 ve 2012 yılında bu kaleme ait gider gerçekleşmemiştir.

B.Bütçe Gelirleri

Üniversitemizin 2012 yılı bütçe geliri **43.286.000** olarak tahmin edilmiş, yılın ilk altı ayında **%42,72** gerçekleşerek **18.490.476** TL. olmuştur.

Bütçe Gelirlerinin Türü	2012 Yılı Gelir Bütçesi	2012 Yılı Ocak-Haziran Gerçekleşme	Gerç. Oranı %
03-Teşebbüs ve Mülk Gel.	1.602.000	1.632.710	101,92
04-Al. Bağış ve Yard. İle Özel Gel.	41.620.000	16.388428	39,38
05-Diğer Gelirler	64.000	469.337	733,34
TOPLAM	43.286.000	18.490.476	42,72



03-Teşebbüs ve Mülkiyet Geliri:2011 yılının ilk altı ayında **1.056.899** TL. gelir gerçekleşirken 2012 yılının ilk altı ayında **%54,48** artışla **1.632.710** TL. gelir gerçekleşmesi sağlanmıştır.

Teşebbüs ve Mülkiyet Geliri gerçekleşme oranı; 2011 yılının ilk altı ayında **%38,75** iken 2012 yılının ilk altı ayında **%101,92'** dir.

04-Alınan Bağış ve Yardımlar ile Özel Gelirler:2011 yılının ilk altı ayında **14.471.845** TL. gelir gerçekleşirken 2012 yılının ilk altı ayında **%13,24** artışla **16.388.428** TL. gelir gerçekleşmesi sağlanmıştır.

Alınan Bağış ve Yardımlar ile Özel Gelirler gerçekleşme oranı; 2011 yılının ilk altı ayında %39,64 iken 2012 yılının ilk altı ayında ise %39,38' dir.

05-Diğer Gelirler:2011 yılının ilk altı ayında 440.719 TL gelir gerçekleşirken 2012 yılının ilk altı ayında 469.337 TL. gelir gerçekleşmesi sağlanmıştır.

Diğer Gelir Gerçekleşmesi oranı 2011 yılının ilk altı ayında %95,01 iken 2012 yılının ilk altı ayında %733,34' tür.

06- Sermaye Gelirleri:2011 yılının ilk altı ayında gelir gerçekleşmezken 2012 yılının ilk altı ayında da gelir gerçekleşmesi sağlanamamıştır.

C.Finansman

5018 sayılı Kamu Mali Yönetimi ve Kontrol Kanunu kapsamında özel bütçeli kuruluş olan Üniversitemiz giderlerini hazine yardımı ve elde ettiği öz gelirlerinden (İkinci Öğretim Harç gelirleri, yaz okulu gelirleri, döner sermaye gelirlerinde aktarılan bilimsel araştırma proje gelirleri kantin ve kafeterya kira gelirleri, SKSDB 'ınca elde edilen örgün öğretim, doktora, yüksek lisans harç gelirleri ile sosyal tesis ve diğer hizmet gelirleri) karşılamaktadır.

II. OCAK-HAZİRAN 2012 DÖNEMİNDE YÜRÜTÜLEN FAALİYETLER

6091 sayılı 2012 yılı Bütçe Kanunu ile Üniversitemize tahsis edilen ödeneklerin kullanımına ilişkin Ayrıntılı Harcama Programı 5018 sayılı Kanununun 20. maddesi gereğince Maliye Bakanlığı Bütçe ve Mali Kontrol Genel Müdürlüğü'nün icmal cetvellerine uygun olarak vize edilmiştir.

2012 yılı Ocak-Haziran döneminde Üniversitemiz ihtiyaçları doğrultusunda Maliye Bakanlığınca vize edilen ve ödeneklerin kullanımında Ayrıntılı Harcama Programındaki limitler dahilinde, 2012 Yılı Bütçe Uygulama Tebliğlerinde yer alan esas ve usuller dikkate alınarak, Başbakanlıkça yayınlanan tasarruf genelgelerine uygun olarak harcama yapılmaktadır.

Bu döneme ilişkin olarak, Akademik ve İdari hizmetlerinin istenilen düzeyde ve kalitede sunulabilmesi amacıyla tahsis edilen kaynakların, bütçe ve gider mevzuatına uygun olarak etkili, ekonomik ve verimli bir şekilde kullanılmasına devam edilecektir.

Üniversitemiz 2013-2017 Stratejik Planı Kalkınma Bakanlığına, Maliye Bakanlığına ve Sayıştay'a gönderilmiş olup, kamuoyuna duyurulmuştur.

Üniversitemizin 2011 İdari Faaliyet Raporu konsolide edilip Maliye Bakanlığına ve Sayıştay'a gönderilmiş olup, kamuoyuna duyurulmuştur.

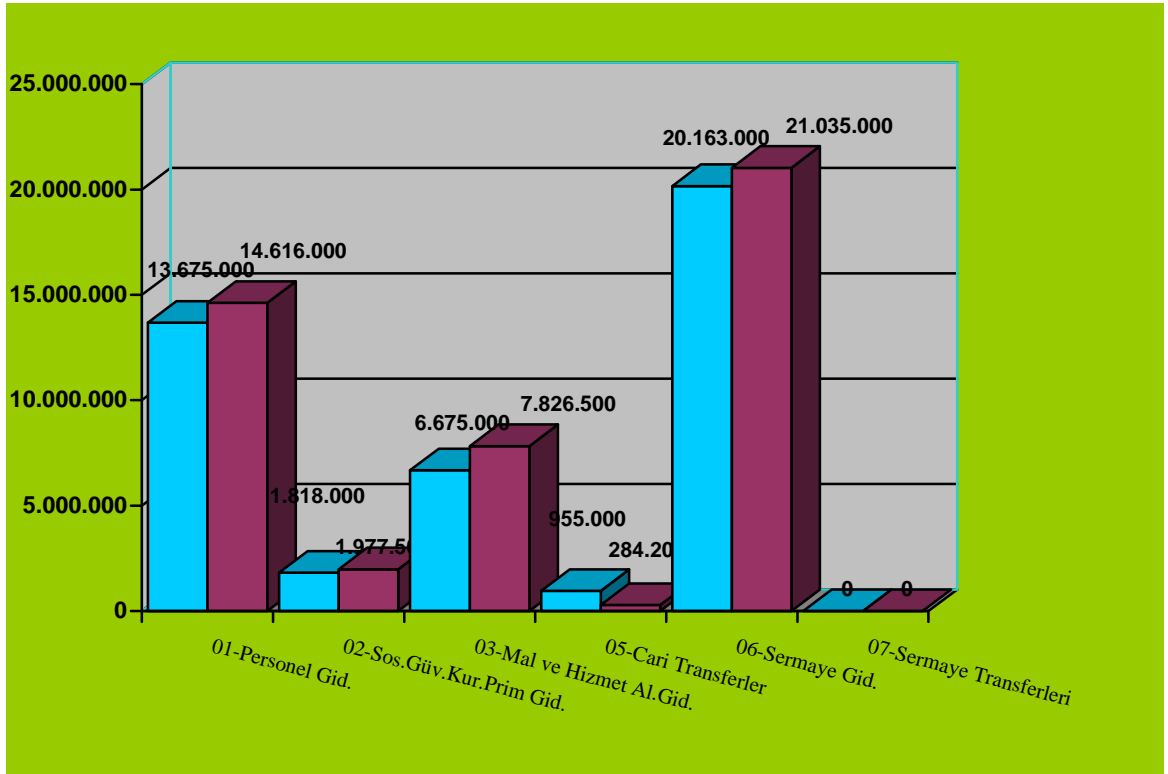
III. TEMMUZ-ARALIK 2012 DÖNEMİNE İLİŞKİN BEKLENTİLER VE HEDEFLER

A.Bütçe Giderleri

Üniversitemize 2012 yılı Merkezi Yönetim Bütçe Kanunu ile **43.286.000** TL ödenek tahsis edilmiştir.

Ödeneklerin gider türleri itibariyle dağılımı ve yılsonu tahmini gerçekleştirmeleri aşağıdaki tabloda ve grafikte gösterilmiştir.

Bütçe Giderleri	2012 Başlangıç Ödeneği	2012 Yılı Tahmini Bütçe Giderleri	Gerç.Oranı %
01-Personel Giderleri	13.675.000	14.616.000	106,89
02-Sos.Güv.Kur.Prim Giderleri	1.818.000	1.977.500	108,78
03-Mal ve Hizmet Alım Giderleri	6.675.000	7.826.500	117,25
05-Cari Transferler	955.000	284.200	29,76
06-Sermaye Giderleri	20.163.000	21.035.000	104,33
07-Sermaye Transferleri	0	0	0
GENEL TOPLAM	43.286.000	45.739.200	105,67



■ 2012 Başlangıç Ödeneği ■ 2012 Yılı Tahmini Bütçe Giderleri

01-Personel Giderleri:2012 yılı bütçe başlangıç ödeneği 13.675.000 TL olan personel giderlerinin yılsonu gerçekleşmesinin % **106,89** olacağı tahmin edilmektedir.

02-Sosyal Güvenlik Kurumlarına Devlet Primi Giderleri:2012 yılı bütçe başlangıç ödeneği 1.818.000 TL olan sosyal güvenlik kurumlarına Devlet primi giderlerinin yılsonu gerçekleşmesini %**108,79** olacağı tahmin edilmektedir.

03-Mal ve Hizmet Alım Giderleri:2012 yılı bütçe başlangıç ödeneği 6.675.000 TL olan mal ve hizmet alım giderlerinin yılsonu gerçekleşmesinin %**117,25** olacağı tahmin edilmektedir.

05-Cari Transferler:2012 yılı bütçe başlangıç ödeneği 955.000 TL olan cari transferlerin yılsonu gerçekleşmesini %**29,76** olacağı tahmin edilmektedir.

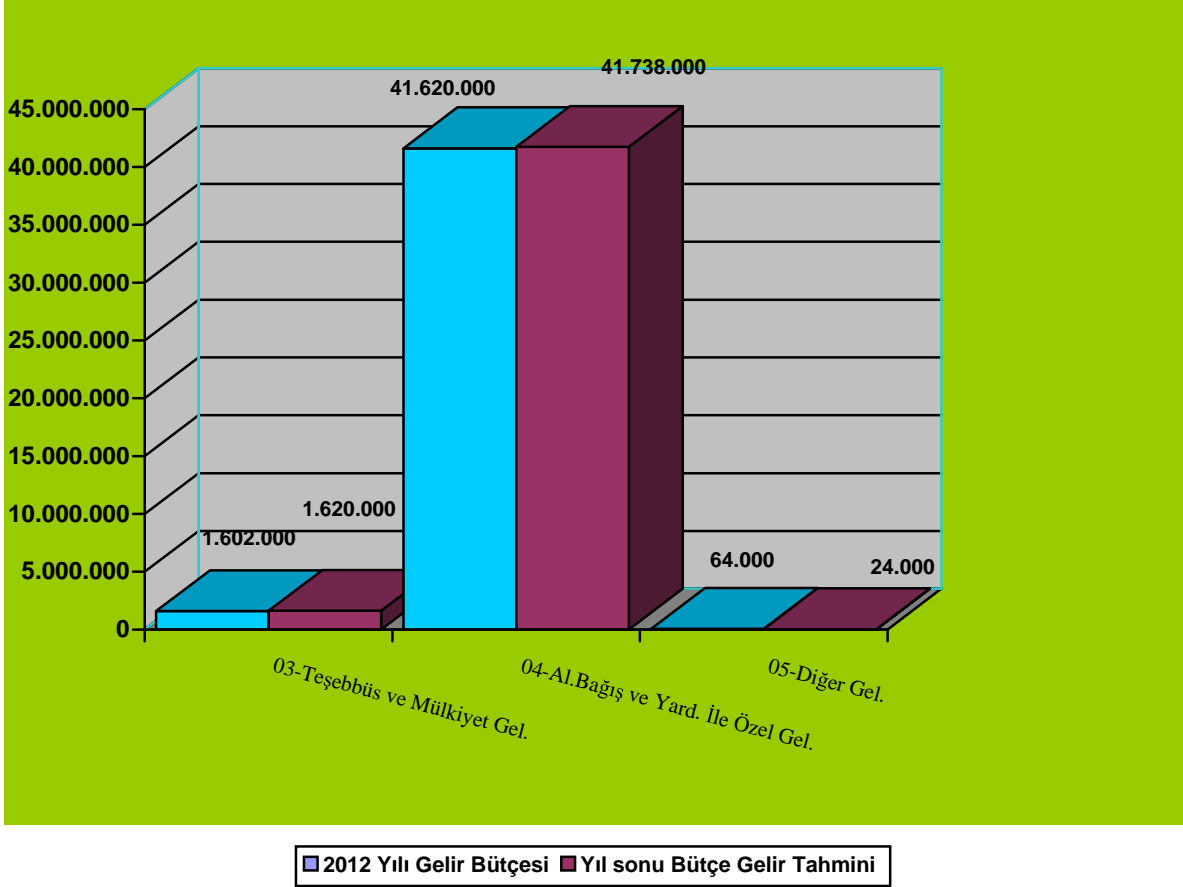
06-Sermaye Giderleri:2012 yılı bütçe başlangıç ödeneği 20.163.000 TL olan sermaye giderlerinin yılsonu gerçekleşmesinin %**104,33** olacağı tahmin edilmektedir.

07-Sermaye Transferleri:2012 yılı bütçe başlangıç ödeneği bu kalem için 0 dır.

B.Bütçe Gelirleri

Ödeneklerin gelir türleri itibariyle dağılımı ve yılsonu tahmini gerçekleştirmeleri aşağıdaki tabloda ve grafikte gösterilmiştir.

Bütçe Gelirleri	2012 Yılı Gelir Bütçesi	Yıl sonu Bütçe Gelir Tahmini	Gerç.Oranı %
03-Teşebbüs ve Mülkiyet Gel.	1.602.000	1.620.000	101,13
04-Al.Bağış ve Yard. İle Özel Gel.	41.620.000	41.738.000	100,29
05-Diğer Gelirler	64.000	24.000	37,50
GENEL TOPLAM	43.286.000	43.382.000	100,23



03-Teşebbüs ve Mülkiyet Gelirleri:2012 yılı başlangıç gelir bütçesi 1.602.000 TL olan teşebbüs ve mülkiyet gelirlerinin yılsonu gerçekleşmesinin **%101,13** olacağı tahmin edilmektedir.

04-Alınan Bağış ve Yardımlar ile Gelirler: 2012 yılı başlangıç gelir bütçesi 41.620.000 TL olan Alınan Bağış ve Yardımlar ile Gelirlerinin yılsonu gerçekleşmesinin **%100,29** olacağı tahmin edilmektedir.

05-Diğer Gelirler: 2012 yılı başlangıç gelir bütçesi 64.000 TL olan diğer gelirlerin yılsonu gerçekleşmesinin **%37,50** olacağı tahmin edilmektedir.

C.Finansman

Üniversitemiz 2012 yılsonu itibariyle bütçe giderlerinin finansmanında gerçekleşen gelirler ve hazine yardım kaynakları kullanacaktır.

IV. TEMMUZ-ARALIK 2012 DÖNEMİNDE YÜRÜTÜLECEK FAALİYETLER

Temmuz-Aralık döneminde ilk 6 aylık gerçekleştirmelerin değerlendirilmesi yapılacaktır. Alınması gereken tedbirler varsa bunlar uygulanacak ve etkili, ekonomik ve verimli bir gider-gelir bütçesi gerçekleştirmeye çalışılacaktır.

Bütçe Yılı:

2012

Kurum Kod:

38.76.00.01 - ÜST YÖNETİM, AKADEMİK VE İDARİ BİRİMLER

BÜTÇE GİDERLERİNİN GELİŞİMİ

	2011 GERÇEKLEŞME TOPLAMI	2012 BAŞLANGIÇ ÖBENEĞİ	OCAK GERÇEKLEŞME		ŞUBAT GERÇEKLEŞME		MART GERÇEKLEŞME		NİSAN GERÇEKLEŞME		MAYIS GERÇEKLEŞME		HAZİRAN GERÇEKLEŞME		OCAK-HAZİRAN GERÇEKLEŞME TOPLAMI		ARTIŞ ORANI *	OCAK-HAZİRAN GERÇEK. ORANI ** (%)		2012 YILSONU GERÇEKLEŞME TALİMİNİ
			2011	2012	2011	2012	2011	2012	2011	2012	2011	2012	2011	2012	2011	2012		2011	2012	
BÜTÇE GİDERLERİ TOPLAMI	31.885.511	43.286.000	1.298.900	1.950.955	1.354.730	2.914.081	2.431.372	3.036.732	2.264.416	3.953.230	1.794.372	4.081.552	2.551.033	4.568.391	11.694.824	20.504.941	75,33	36,68	47,37	45.739.200
01 - PERSONEL GİDERLERİ	11.966.803	13.675.000	1.074.151	1.368.193	892.467	1.017.110	1.000.050	1.169.232	1.082.732	1.214.351	986.665	1.248.488	1.072.907	1.412.415	6.108.972	7.429.788	21,62	51,05	54,33	14.616.000
MEMURLAR	11.867.422	13.475.000	1.074.151	1.368.193	885.636	1.007.870	993.872	1.160.352	1.073.912	1.198.511	977.845	1.229.215	1.064.027	1.392.995	6.069.444	7.357.136	21,22	51,14	54,60	14.426.000
SÖZLEŞMELİ PERSONEL	0	0	0	0	0	0	0	0	0	0	0	2.533	0	2.620	0	5.153	0,00	0,00	0,00	0
GEÇİCİ PERSONEL	99.381	200.000	0	0	6.831	9.240	6.178	8.880	8.820	15.840	8.820	16.740	8.880	16.800	39.529	67.500	70,76	39,77	33,75	190.000
02 - SOSYAL GÜVENLİK KURUMLARINA DEVLET PRİMİ GİDERLERİ	1.640.157	1.818.000	181.556	218.255	131.454	148.960	133.785	148.852	131.978	150.934	132.738	151.215	134.260	187.902	845.770	1.006.118	18,96	51,57	55,34	1.977.500
MEMURLAR	1.631.658	1.779.000	181.495	218.255	131.370	148.765	133.722	148.610	131.806	150.403	132.534	150.302	134.072	186.969	844.999	1.003.304	18,73	51,79	56,40	1.970.500
SÖZLEŞMELİ PERSONEL	0	0	0	0	0	0	0	0	0	0	0	494	0	511	0	1.005	0,00	0,00	0,00	0
GEÇİCİ PERSONEL	8.499	39.000	61	0	84	195	62	242	172	531	204	419	188	422	772	1.809	134,49	9,08	4,64	7.000
03 - MAL VE HİZMET ALIM GİDERLERİ	5.776.182	6.675.000	17.193	364.507	304.809	499.436	385.354	651.057	704.810	594.132	522.484	456.455	402.357	487.160	2.337.008	3.052.745	30,63	40,46	45,73	7.826.500
TÜKETİME YÖNELİK MAL VE MALZEME ALIMLARI	2.516.447	2.749.000	9.658	358.676	158.376	279.192	164.924	319.782	302.233	393.425	224.078	188.364	190.820	195.569	1.050.090	1.735.008	65,22	41,73	63,11	3.858.900
YOLLUKLAR	228.087	207.000	1.912	2.408	14.000	9.677	19.838	15.603	10.318	19.375	29.941	33.577	15.109	22.611	91.117	103.250	13,32	39,95	49,88	210.500
GÖREV GİDERLERİ	5.246	20.000	0	0	0	67	0	135	84	0	129	0	1.120	594	1.333	796	-40,29	25,40	3,98	7.000
HİZMET ALIMLARI	1.779.340	2.726.000	4.715	2.972	108.459	166.927	117.257	197.265	132.263	123.872	178.813	182.022	144.283	200.088	685.790	873.146	27,32	38,54	32,03	2.440.400
TEMSİL VE TANITMA GİDERLERİ	19.942	10.000	0	0	0	0	0	0	0	0	0	0	0	0	0	0	0,00	0,00	0,00	7.000
MENKUL MAL, GAYRİMADDİ HAK ALIM, BAKIM VE ONARIM GİDERLERİ	709.572	494.000	908	450	5.385	16.351	29.298	75.840	121.744	12.812	78.814	17.524	36.636	47.576	272.785	170.554	-37,48	38,44	34,53	758.700
GAYRİMENKUL MAL BAKIM VE ONARIM GİDERLERİ	428.164	469.000	0	0	18.243	27.222	48.284	42.432	128.153	44.648	1.975	34.967	14.389	20.722	211.045	169.991	-19,45	49,29	36,25	544.000
TEDAVİ VE CENAZE GİDERLERİ	89.385	0	0	0	346	0	5.753	0	10.015	0	8.735	0	0	0	24.848	0	0,00	27,80	0,00	0
05 - CARİ TRANSFERLER	274.652	955.000	26.000	0	26.000	80.000	26.000	40.000	70.361	40.000	26.000	40.000	23.800	34.200	198.161	234.200	18,19	72,15	24,52	284.200
GÖREV ZARARLARI	198.161	663.000	26.000	0	26.000	80.000	26.000	40.000	70.361	40.000	26.000	40.000	23.800	34.200	198.161	234.200	18,19	100,00	35,32	234.200
KAR AMACI GÜTMİYEN KURULUŞLARA YAPILAN TRANSFERLER	76.491	292.000	0	0	0	0	0	0	0	0	0	0	0	0	0	0	0,00	0,00	0,00	50.000
06 - SERMAYE GİDERLERİ	11.027.717	20.163.000	0	0	0	1.168.575	886.183	1.027.592	274.536	1.953.813	126.485	2.185.395	917.708	2.446.715	2.204.913	8.782.090	298,30	19,99	43,56	21.035.000
MAMUL MAL ALIMLARI	1.641.119	3.450.000	0	0	0	0	72.718	0	274.536	114.605	28.243	278.605	174.806	9.981	550.303	403.191	-26,73	33,53	11,69	1.250.000
GAYRİ MADDİ HAK ALIMLARI	12.000	50.000	0	0	0	0	0	0	0	0	0	0	0	0	0	0	0,00	0,00	0,00	50.000
GAYRİMENKUL ALIMLARI VE KAMULAŞTIRMASI	1.440.000	2.000	0	0	0	0	0	0	0	0	0	0	0	0	0	0	0,00	0,00	0,00	0
GAYRİMENKUL SERMAYE ÜRETİM GİDERLERİ	7.911.617	16.661.000	0	0	0	1.168.575	813.465	1.027.592	0	1.839.208	98.242	1.906.790	742.903	2.436.734	1.654.610	8.378.899	406,40	20,91	50,29	19.735.000
GAYRİMENKUL BÜYÜK ONARIM GİDERLERİ	22.981	0	0	0	0	0	0	0	0	0	0	0	0	0	0	0	0,00	0,00	0,00	0
07 - SERMAYE TRANSFERLERİ	1.200.000	0	0	0	0	0	0	0	0	0	0	0	0	0	0	0	0,00	0,00	0,00	0

BÜTÇE GELİRLERİNİN GELİŞİMİ

Bütçe Yılı: 2012

Kurum Kod: 38.76 - KILIS 7 ARALIK ÜNİVERSİTESİ

	2011 GERÇEKLEŞME TOPLAMI	2012 BAŞLANGIÇ ÖDENEĞİ	OCAK GERÇEKLEŞME		ŞUBAT GERÇEKLEŞME		MART GERÇEKLEŞME		NİSAN GERÇEKLEŞME		MAYIS GERÇEKLEŞME		HAZİRAN GERÇEKLEŞME		OCAK-HAZİRAN GERÇEKLEŞME TOPLAMI		ARTIŞ ORANI * (%)	OCAK-HAZİRAN GERÇEK ORANI ** (%)		2012 YILSONU GERÇEKLEŞME TAHMİNİ
			2011	2012	2011	2012	2011	2012	2011	2012	2011	2012	2011	2012	2011	2012				
BÜTÇE GELİRLERİ TOPLAMI	39.704.107	43.286.000	4.315.266	4.060.274	1.941.928	5.498.361	3.366.550	2.441.065	4.130.617	109.590	2.152.131	69.159	62.971	6.312.026	15.969.463	18.490.476	15,79	40,22	42,72	43.382.000
03. Teşebbüs ve Mülkiyet Gelirleri	2.727.810	1.602.000	11.183	33.821	4.076	1.038.085	868.457	277.887	123.597	35.794	22.117	57.140	27.470	189.983	1.056.899	1.632.710	54,48	38,75	101,92	1.620.000
03.1 Mal ve Hizmet Satış Gelirleri	2.649.398	1.592.000	10.439	26.429	3.587	1.033.227	856.318	257.448	120.548	23.420	16.268	28.912	20.680	179.077	1.027.839	1.548.513	50,66	38,80	97,27	1.532.000
03.5 Kurumlar Karları	0	0	0	0	0	0	0	0	0	0	0	0	0	2.037	0	2.037	0,00	0,00	0,00	2500
03.6 Kira Gelirleri	78.413	10.000	744	7.392	489	4.858	12.139	20.438	3.049	12.374	5.849	28.228	6.790	8.870	29.060	82.161	182,73	37,06	821,61	85.500
04. Alınan Bağış ve Yardımlar ile Özel Gelirler	36.512.421	41.620.000	4.300.000	4.025.643	1.924.846	4.458.000	2.465.495	1.842.319	4.003.354	13.263	1.745.909	6.736	32.240	6.042.468	14.471.845	16.388.428	13,24	39,64	39,38	41.738.000
04.2 Merkezi Yönetim Bütçesine Dahil İdarelerden Alınan Bağış ve Yardımlar	36.128.150	41.620.000	4.300.000	3.960.000	1.696.250	4.458.000	2.464.000	1.830.500	4.003.354	0	2.000.000	0	0	5.990.000	14.463.604	16.238.500	12,27	40,03	39,02	41.620.000
04.4 Kurumlardan ve Kişilerden Alınan Yardım ve Bağışlar	374.147	0	0	53.666	228.596	0	1.495	11.819	0	13.263	-254.091	-13.263	30.517	52.468	6.517	117.952	1.709,96	1,74	0,00	118.000
04.5 Proje Yardımları	10.124	0	0	11.977	0	0	0	0	0	0	0	19.999	1.724	0	1.724	31.976	1.754,78	17,03	0,00	0
05. Diğer Gelirler	463.876	64.000	4.083	810	13.006	2.275	32.598	320.860	3.666	60.533	384.105	5.283	3.261	79.575	440.719	469.337	6,49	95,01	733,34	24.000
05.1 Faiz Gelirleri	316.859	52.000	0	0	16	0	0	312.000	11	50.396	383.406	0	0	50.398	383.433	412.794	7,66	121,01	793,83	0
05.2 Kişi ve Kurumlardan Alınan Paylar	2625,55	0	0	189,65	756	0	279	998	29	814	543	984	0	0	1.606	2.986	85,86	61,18	0,00	1.000
05.3 Para Cezaları	4400	1000	0	0	0	0	0	1.500	0	0	0	0	0	1.200	0	2.700	0,00	0,00	270,00	15.000
05.9 Diğer Çeşitli Gelirler	139991,71	11000	4083,09	620,82	12.234	2.275	32.319	6.362	3.626	9.323	156	4.299	3.261	27.978	55.679	50.858	-8,66	39,77	462,35	8.000

This document was created with Win2PDF available at <http://www.win2pdf.com>.
The unregistered version of Win2PDF is for evaluation or non-commercial use only.